



## Aanpassen premie WGA-gedifferentieerd 2009

### Inhoud

'Loon Vandaag' met twee import-taken.....	1
Taak 'Premies risicogroep bijwerken'.....	1
Onbekend: 'Gedifferentieerde premie WGA'.....	3
Voorbeelden WGA-diff met aftrek rentehobbel.....	4
Aanpassen 'Gedifferentieerde premie WGA'.....	4
Percentages 'Gedifferentieerde premie WGA' standaard reeds juist?.....	4
100% Eigenrisicodragers WGA-diff?.....	5
WGA-diff via verzekeringmaatschappij?.....	5
Nog meer 'onbekende' premie-percentages werkgever?.....	5
WGA-diff aanpassen per werkgever.....	5
Import-taken zelf als 'Markeer voltooid' aanmerken.....	5

### 'Loon Vandaag' met twee import-taken

'Loon Vandaag' toont u na de import-wizard de import-taken die u nog moet uitvoeren voordat u met Loon 2009 verder aan de slag kunt.

Dat zijn in ieder geval - per werkgever - de volgende twee taken:

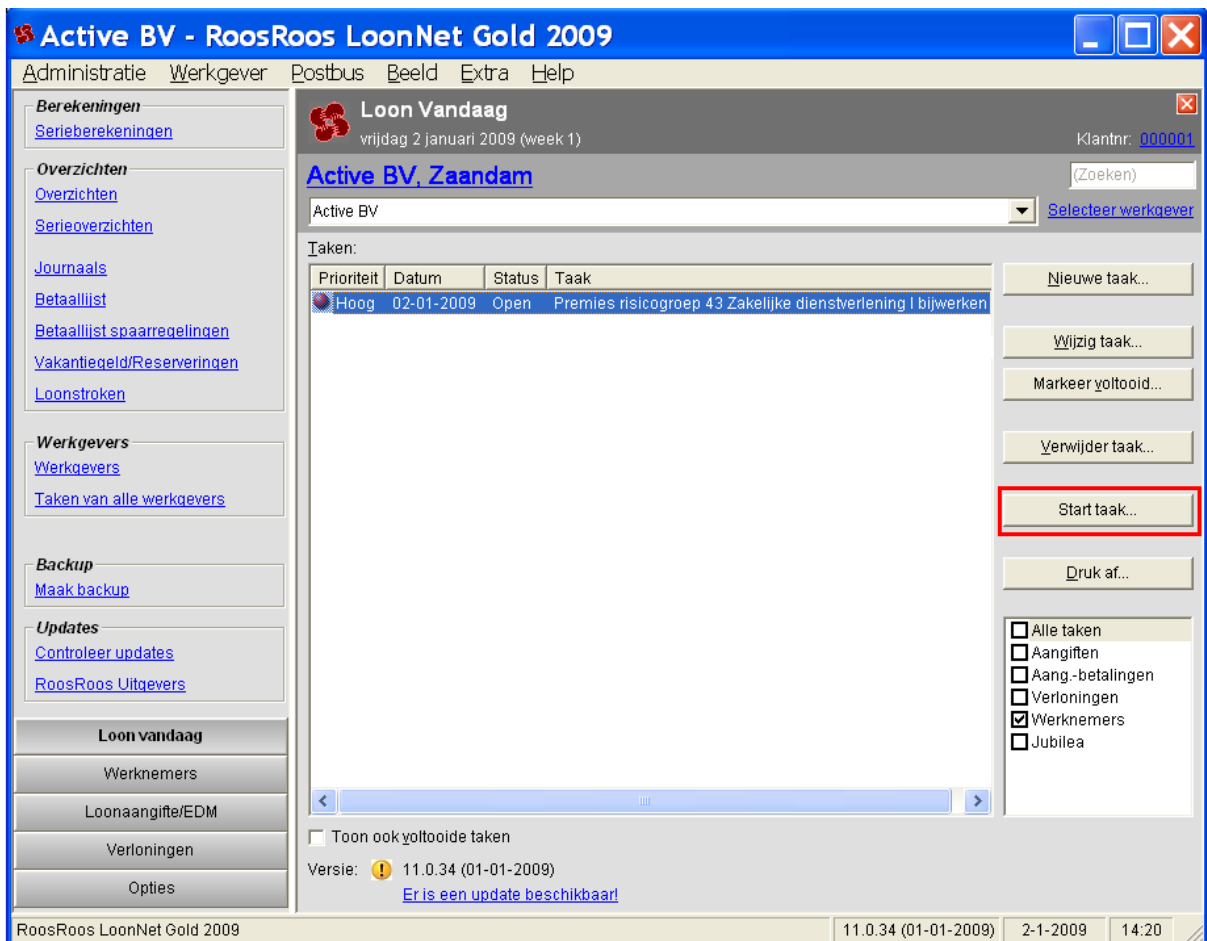
- 1) Controleer via 'Loon Vandaag' het importverslag
- 2) Start via 'Loon Vandaag' de taak 'Premies risicogroep \*\*\*\*\* bijwerken'.

In dit uitlegdocument kijken we naar de taak 'Premies risicogroep \*\*\*\*\* bijwerken'.

### Taak 'Premies risicogroep bijwerken'

Loon kent de premies van alle 200 CAO's. Maar het percentage van de premie WGA-gedifferentieerd kan Loon niet weten omdat het per werkgever verschilt. Ter info: 'WGA' is de afkorting voor de regeling Werkhervatting Gedeeltelijk Arbeidsgeschikten.

U moet het percentage premie WGA-gedifferentieerd zelf aan gaan passen. Markeer daartoe in 'Loon Vandaag' de taak 'Premies risicogroep [naam van de groep] bijwerken', en klik op 'Start taak':



Het dialoogscherm 'Loon Vandaag', 'Taak' Premies risicogroep \*\*\*\* bijwerken'

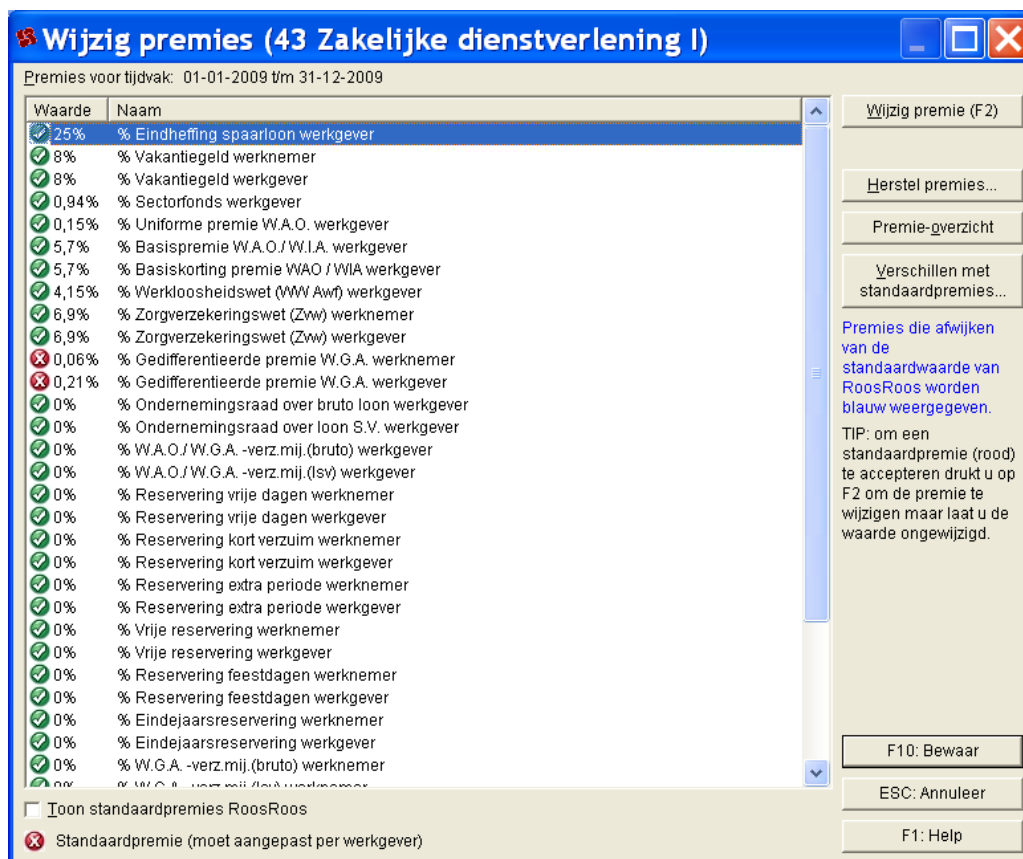
U ziet na 'Start taak' eerst nog deze waarschuwing:



Het dialoogscherm 'Premies onbekend'

Voor verreweg de meeste risicogroepen zal alleen de premie WGA-gedifferentieerd onbekend zijn. De premie WGA-gedifferentieerd premie wordt deels betaald door de werkgever, en deels door de werknemer. Loon zal u dan ook altijd 'minimaal' melden dat er nog twee premies zijn die nog op de standaardwaarde staan.

Na 'OK' belandt u vanzelf in het scherm 'Wijzig premies' van de werkgever:



Het dialoog- en invulscherm 'Werkgever', 'Wijzig premies'

Onderstaand leest u hoe u deze 'lastige' premie WGA-gedifferentieerd correct aanpast.

### Onbekend: 'Gedifferentieerde premie WGA'

Er is - zoals gezegd- altijd minimaal één premie onbekend voor Loon: de gedifferentieerde premie WGA. Uw percentage WGA-gedifferentieerd staat op de beschikking 2009 van de Belastingdienst, die u eind december 2008 of begin januari 2009 ontving.

#### *Deel WGA-diff verhalen op werknemer*

De zogeheten rentehobbel maakt deel uit van uw percentage WGA-gedifferentieerd. De rentehobbel is een opslag om ervoor te zorgen dat particuliere verzekeraars - die aan andere spelregels moeten voldoen dan het UWV - kunnen concurreren met het UWV. Het duurt immers een tijd voordat de particuliere verzekeraars voldoende premies krijgen om de uitkeringen te kunnen betalen. De rentehobbel bedraagt 0,15% in het jaar 2009.

De werkgevers zijn reeds ten dele gecompenseerd voor de introductie (in 2007) van de premie WGA-gedifferentieerd middels een verlaging van de Basispremie W.A.O./ W.I.A. Het is dan ook het 'eerlijkst' als de werknemer de rentehobbel niet hoeft te betalen. En van het resterende percentage van de premie WGA-diff slechts de helft.

De werkgever moet de premie WGA-gedifferentieerd aandeel werknemer verhalen op het nettoloon van de werknemer. Loon doet dat vanzelf correct.

### **Voorbeelden WGA-diff met aftrek rentehobbel**

Voorbeeld 1: Uw volledige percentage WGA-gedifferentieerd bedraagt 0,27. Daarvan trekt u af de rentehobbel van 0,15%. Resteert 0,12%. Dáárvan betaalt de werknemer de helft (0,06%), en u als werkgever dus de resterende 0,21%.

Voorbeeld 2: Uw volledige percentage WGA-gedifferentieerd bedraagt 0,10. Daarvan trekt u af de rentehobbel van 0,15%. 'Resteert': -/- 0,05%. De werknemer betaalt in dat geval logischerwijze niet mee aan de premie WGA-diff. De werkgever betaalt de volledige 0,10%.

Voorbeeld 3: Uw volledige percentage WGA-gedifferentieerd bedraagt 0,00. In dat geval worden de premies WGA-diff uiteraard nul. Dus voor zowel de werkgever als voor de werknemer.

Voorbeeld 4: Uw volledige percentage WGA-gedifferentieerd bedraagt 1,96. Daarvan trekt u Loon af de rentehobbel van 0,15%. Resteert 1,81%. Dáárvan betaalt de werknemer de helft (0,905%), en u als werkgever dus de resterende 1,055%.

### **Aanpassen 'Gedifferentieerde premie WGA'**

- 1) Markeer het rode kruisje 'Gedifferentieerde premie W.G.A. werkNemer'
- 2) Klik op 'Wijzig premie', of op de F2-toets van uw toetsenbord
- 3) Voer het percentage WGA-diff werkNemer in. Dat wil zeggen: het gehele premiepercentage WGA-diff op uw beschikking *minus* 0,15. De uitkomst daarvan deelt u door twee.
- 4) Markeer het rode kruisje 'Gedifferentieerde premie W.G.A werkGever'
- 5) Voer het resterende percentage WGA-diff in. Dus het gehele premiepercentage WGA-diff op uw beschikking *minus* de WGA-diff aandeel werknemer uit 'stap 3'.
- 6) Bevestig Loons vraag over gewijzigde premies met 'OK'.

De twee rode kruisjes voor de premies 'WGA-gedifferentieerd' zijn nu in orde ('groen'). Loon zal in de berekeningen de premie WGA-gedifferentieerd verdelen zoals ú hebt aangegeven.

Vindt u dit lastig? Lees dan nog even bovenstaande 'Voorbeelden WGA-diff met aftrek rentehobbel'.

### **Percentages 'Gedifferentieerde premie WGA' standaard reeds juist?**

Zijn de door Loon getoonde percentages WGA-diff reeds juist? Dus 0,06% voor de werknemer, en 0,21% voor de werkgever? Dan bent u een zogeheten kleine werkgever, met het minimale percentage WGA-gedifferentieerd (totaal 0,27% in 2009). In dat geval is uw stappenplan als volgt:

- 1) Markeer het rode kruisje 'Gedifferentieerde premie W.G.A. werknemer'
- 2) Klik op 'Wijzig premie', of op de F2-toets van uw toetsenbord
- 3) Laat de waarde ongewijzigd
- 4) Markeer het rode kruisje 'Gedifferentieerde premie W.G.A. werkgever'
- 5) Klik op 'Wijzig premie', of op de F2-toets van uw toetsenbord
- 6) Laat de waarde ongewijzigd
- 7) Klik op een willekeurige plek in het witte deel van het scherm
- 8) Sluit af met 'F10:Bewaar'
- 9) Bevestig Loons vraag over gewijzigde premies met 'OK'.

Ook de rode kruisjes voor de premies 'Gedifferentieerde premie W.G.A.' zijn nu in orde ('groen').

### **100% Eigenrisicodragers WGA-diff?**

Als u een zogeheten 100% eigenrisicodragers bent, betaalt u helemaal geen gedifferentieerde WGA-premie. U verzekert dan niet het risico van arbeidsongeschiktheid van de werknemers. Maak van de percentages WGA gedifferentieerd dan 0 (nul) in het werkgeversscherm 'Wijzig premies'.

Op de MijnLoon-website vindt u nadere uitleg over Eigenrisicodragers:

<http://www.roosroos.nl/loon2009/Eigenrisicodragers2009.pdf>

### **WGA-diff via verzekeringmaatschappij?**

Bij de WGA-diff premie kan het zijn dat u de verzekering tegen de gevolgen van arbeidsongeschiktheid van de werknemers buiten het 'publieke bestel' (UWV) onderbrengt. Ook dan moet u in het werkgeversscherm 'Wijzig premies' zelf de percentages WGA-gedifferentieerd wijzigen.

Deze situatie is iets complexer want dan hebt u te maken met een verzekeringmaatschappij, een keuze tussen premieberekening over het brutoloon óf het loon sociale verzekering, en een gedeeltelijke verhoging van uw WGA diff premie op de werknemer.

Op de MijnLoon-website vindt u er een uitgebreide uitleg over:

<http://www.roosroos.nl/loon2009/Eigenrisicodragers2009.pdf>

### **Nog meer 'onbekende' premie-percentages werkgever?**

Als er nog meer onbekende premies (met een 'rood kruisje') staan in het scherm 'Wijzig premies', dan is het belangrijk dat u ook die premies zelf aanpast. Ze hebben immers invloed op de berekeningen.

Als u het juiste percentage (nog) niet hebt ingevuld, zal Loon iedere keer dat u wilt berekenen, melden dat een percentage nog op de standaardwaarde staat. Loon zal dit ook melden op de loonstrook middels de tekst: 'Waarschuwing: standaardpremies RoosRoos Uitgevers gebruikt bij berekening! Pas dit aan bij gegevens werkgever, tabblad 'Premies'.

Meer dan twee kruisjes (voor de premie WGA-diff) komt onder andere voor in de sectoren Agrarisch bedrijf, Metaal en Techniek, Bouw, Stukadoors, Schilders en Uitzendbedrijven.

U past de eventueel resterende 'rode kruisjes' op dezelfde wijze aan als eerder beschreven.

### **WGA-diff aanpassen per werkgever**

Een open deur, maar zo belangrijk dat we hem toch intrappen: u moet de premie WGA-gedifferentieerd uiteraard per werkgever aanpassen. Dus per werkgever de Loon Vandaag-taak 'Premies risicogroep \*\*\*\*\* bijwerken' starten en afhandelen.

### **Import-taken zélf als 'Markeer voltooid' aanmerken**

Hebt u de 'Loon Vandaag'-import-taken afgehandeld? Dus de bovenomschreven taak 'Premies risicogroep \*\*\*\*\* bijwerken', maar óók de taak 'Controleer importverslag werkgever'? Dan moet u zelf (!) die import-taken via 'Loon Vandaag' als 'Markeer voltooid' aanmerken. Pas daarna zal 'Loon Vandaag' u geen import-taken meer tonen.

Als u voor alle werkgevers de import-taken hebt afgehandeld, en als 'Markeer voltooid' hebt aangemerkt, kunt u met Loon 2009 verder aan de slag. Zoals verlonen, overzichten draaien en de eerste loonaangifte doen.