

Jaarwerk 2009



- Verschil tussen data UWV en fiscus? => Jaaropgave door de werkgever
- Pensioenverzekeraars, o.a. Pien / Interpolis
- Jaaropgave werknemer
- Overzichten voor uw eigen dossier

Inhoud

Jaarwerk 2009 in het kort	1
Voor welke instanties géén jaaraangiften meer?	2
Voor welke pensioenverzekeraars nog wél jaaraangiften?	3
Aangifte Detailhandel en Reiniging, Grootwinkelbedrijf via Pien / Interpolis.....	3
Aangifte voor meerdere werkgevers in één bestand (Pien / Interpolis en G.B.F.).	7
Jaaropgave t.b.v. de werknemer	9
Nadat u de jaarbestanden hebt aangemaakt	11
Werkt u met de nieuwste update?	12

Jaarwerk 2009 in het kort

Risicogroepen 17 Detailhandel, 18 Reiniging en 19 Grootwinkelbedrijf

- Draai de laatste verloning voor 2009
- Ga naar 'Werknemers'
- Klik op 'Overzichten'
- Kies voor 'Jaaropgaven'
- Kies voor 'Pien / Interpolis...'
- Draai de jaaropgave en sla het op
- Lees in de brief (december 2009) van Pien / Interpolis hoe u de jaaropgave instuurt. Per diskette / CD of uploaden via het internet.
- Aanleveren vóór 1 februari 2010

- Kies daarna voor 'Overzichten', 'Serie-overzichten'
- Stip de radio-button 'Jaarwerk' aan
- Draai de overzichten, print ze en / of sla ze op
- Deel de jaaropgaven uit aan de werknemers

Risicogroepen 09 Grafische industrie of (Banket)bakkersbedrijf

- Draai de laatste verloning voor 2009
- Ga naar 'Werknemers'
- Klik op 'Overzichten'
- Kies voor 'Jaaropgaven'
- Kies voor 'Grafische bedrijfsfondsen (G.B.F.)' c.q. 'Interpolis pensioen (Bakkers)'
- Draai de jaaropgave, en stuur de opgave in naar G.B.F. (diskette of CD) c.q. Interpolis /

Beon (via www.bakkerspensioen.nl)

- Aanleveren vóór 1 februari 2010
- Kies daarna voor 'Overzichten', 'Serie-overzichten'
- Stip de radio-button 'Jaarwerk' aan
- Draai de overzichten, print ze en / of sla ze op
- Deel de jaaropgaven uit aan de werknemers

Alle overige risicogroepen

- Draai de laatste verloning voor 2010
- Kies direct voor 'Overzichten', 'Serie-overzichten'
- Stip de radio-button 'Jaarwerk' aan
- Draai de overzichten, print ze en / of sla ze op
- Deel de jaaropgaven uit aan de werknemers

Voor welke instanties géén jaaraangiften meer?

Fiscus en UWV's

Door de digitale aangiften loonheffingen vervalt voor vrijwel alle werkgevers de jaaropgave voor de fiscus. Met de digitale aangiften loonheffingen heeft de fiscus immers reeds de data en cumulatieven over 2009 in huis.

Let op: Als er bij een werkgever over het jaar 2009 een verschil blijkt tussen diens administratie bij het UWV en die bij de fiscus, dan zal de werkgever over 2009 toch de jaarloongegevens bij de fiscus moeten aanleveren. Voorjaar 2010 ontvangen de betreffende werkgevers een brief hierover van de fiscus. De fiscus verwacht de jaarloongegevens 2009 bij slechts een gering aantal werkgevers te hoeven uitvragen.

De jaaropgaven voor de UWV's (GAK, Cadans, Bouwnijverheid) zijn voor alle werkgevers reeds per 2006 vervallen.

A&O-Services

A&O-Services kent geen jaaropgave. Als u de Periodieke LoonOpgaven (PLO's) hebt ingestuurd, is er geen jaaropgave nodig.

Cordares

Ook Cordares kent geen jaaropgave. Als u de Opgaven Loon en Premie (OLP's) hebt ingestuurd, is er geen jaaropgave nodig.

Voor welke pensioenverzekeraars nog wél jaaraangiften?

Met het Loon-pakket kunt u de digitale jaaropgaven 2009 verzorgen voor de volgende sectoren:

- Detailhandel en Reiniging via pensioenverzekeraar Pien / Interpolis.
- Bakkers, Banketbakkers en Bakkersdetailhandel via pensioenverzekeraar Interpolis (Beon)
- Grafische industrie via de Grafische BedijfsFondsen (G.B.F.).

Onderstaand vindt u hierover nadere uitleg.

Aangifte Detailhandel en Reiniging, Grootwinkelbedrijf via Pien / Interpolis

- 1) Kies tabblad 'Opgaven' bij de werknemer. U dient officieel 'Code Beroep' in te vullen. Maar als u niets invult, hanteert Loon (in het 'Overzicht') automatisch de code voor 'Onbekend'. Dit leidt niet tot een afkeuring van uw aangifte.
- 2) Start vanuit Loon Vandaag de taak 'Jaaropgave Pien / Interpolis' en volg de logica.
- 3) Mocht u vóóordat u dit overzicht draait een melding krijgen over bijvoorbeeld een onjuist of ontbrekend aansluitnummer, lees dan de helptekst en los de fout op. Let ook op eventuele meldingen per werknemer op de tweede pagina van het overzicht.

Jaaropgave Pien / Interpolis 2009 (06-11-2...

Jaaropgave Pien / Interpolis 2009 (06-11-2009) (Bolderink, X.Y.)

Detailhandel & Ambachten, Reiniging, Grootwinkelbedrijf

Gegevens inzender:

Naam: ACTIVE BV
 Adres: DAM 2
 Plaats: 1506ED ZAANDAM

Soort opgave: Eerste opgave

Gegevens werkgever:

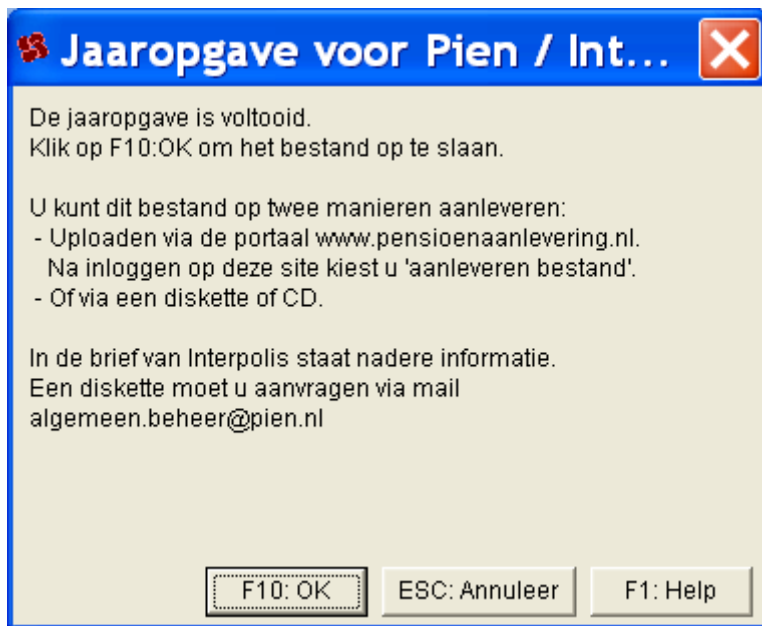
Naam: OPTICIEN KLENDER BV
 Adres: VD HALMKADE 18
 Plaats: 1052RZ AMSTERDAM
 Landcode: NL
 LH-nummer: 006051194L01
 Aansluitnr: 018000000548122
 Interpolisnr: 4588899

Naam:	Sofinummer:	Geb. datum:	Dgn:	Bruto SV:	Bet. uren:	CA0-uren:
BOLDERINK, XY	100000009	01011960	261	29831	1.984	38:00
Adres:	TESTSTRAAT 123 A					
Plaats:	1000AA AMSTERDAM					
Bedr.takcode:	99 - Bedrijfstakpensioenfonds overig of onbekend					
Code CA0:	9999 GEEN REGULIERE CAO VAN TOEPASSING					
Code beroep:	ONBEKEND 29 Overige beroepen en functies					
Totaal Bruto SV:				€	29831	
Aangifte voor een werknemer.						

Vorige pag. | Volg. pag. | Pag. 1 van 1 | Druk af... | F10: OK | F1: Help

Afbeelding: Het resultatenvenster Jaaropgave Pien / Interpolis 'Controle'

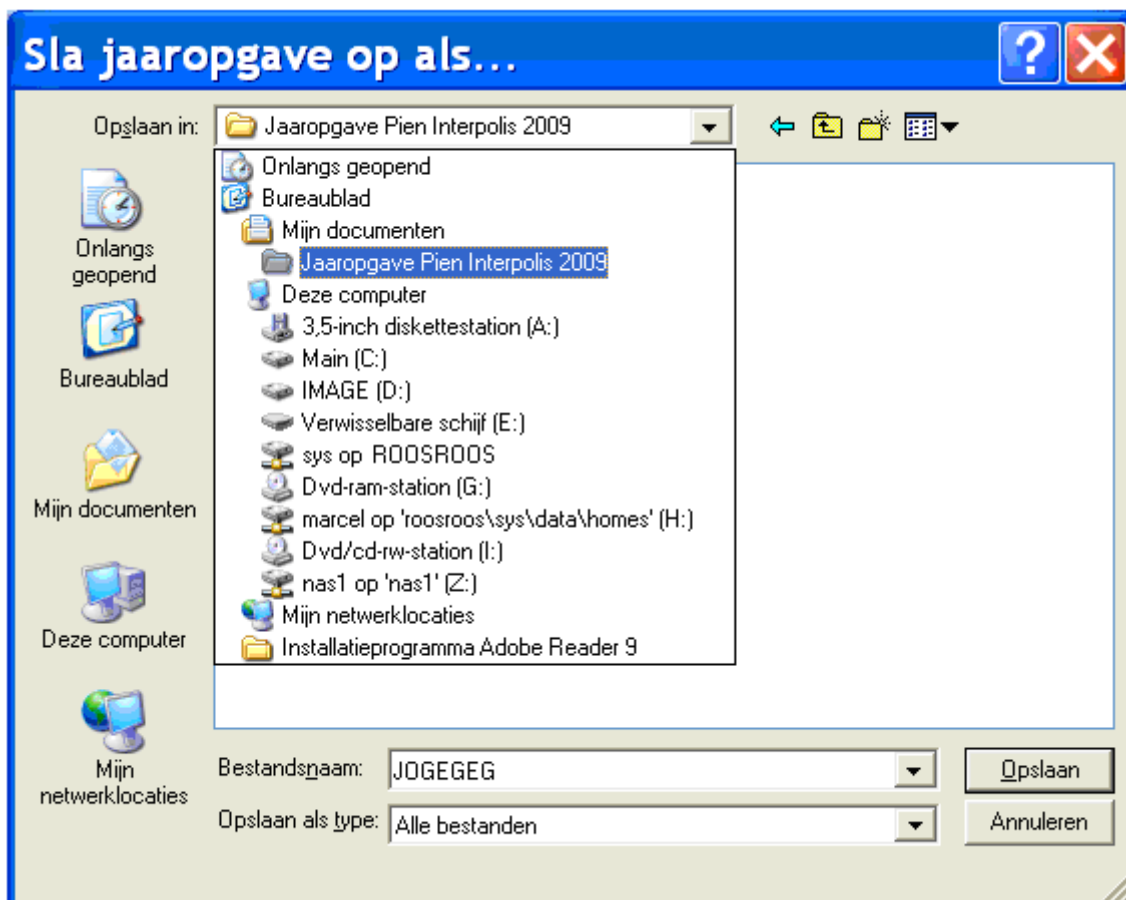
4) Geef als het getoonde overzicht in orde is 'F10:OK'. U ziet deze melding verschijnen:



Afbeelding: Het dialoogvenster Jaaropgave Pien / Interpolis, Opslaan

Lees in de brief (december 2009) van Pien / Interpolis hoe u de jaaropgave instuurt. Per diskette / CD of uploaden via het internet. Zie ook stap 7).

5) Na 'F10:OK' kunt u de het jaaropgave-bestand ('Jogegeg') opslaan. U bepaalt zelf waar:



Afbeelding: Het dialoog- en invulvenster Jaaropgave Pien / Interpolis, Opslaan

Een open deur, maar verander de naam van het bestand niet, en breng ook geen wijzigingen aan in het bestand zelf.

6) Onthoud waar u het bestand opslaat want u moet zélf het Jogegeg-bestand opslaan op diskette / CD of uploaden naar een website.

7) In de brief die u in december 2009 van Pien / Interpolis hebt ontvangen, staat:
- óf dat u het bestand JOGEGEG moet uploaden, en naar welke site dat moet gebeuren,
- óf dat u het bestand JOGEGEG moet insturen via diskette of CD-rom, samen met het door Pien / Interpolis meegeleverde medium begeleidingsformulier.

Er zijn zoveel criteria die bepalen waar en hoe u moet aanleveren dat Loon daar geen standaard keuze voor kan bieden.

Administratiekantoren zullen meestal moeten uploaden via www.pensioenaanlevering.nl. Zie de brochure 'Jaaropgave 2009' van Interpolis hoe dat precies moet. Die brochure hebt u in december ontvangen.

8) Volg de door Pien / Interpolis aangegeven wijze van inzenden.

9) Aanleveren vóór 1 februari 2010.

10) Klaar!

Vragen over de jaaropgave Pien / Interpolis?

Indien u vragen hebt, kunt u contact opnemen met het Klant Contact Center van Interpolis Pensioenbeheer B.V.

Interpolis Pensioenbeheer B.V.
Rijnzathe 10
3454 PV De Meern
Telefoon: 030 - 245 39 22

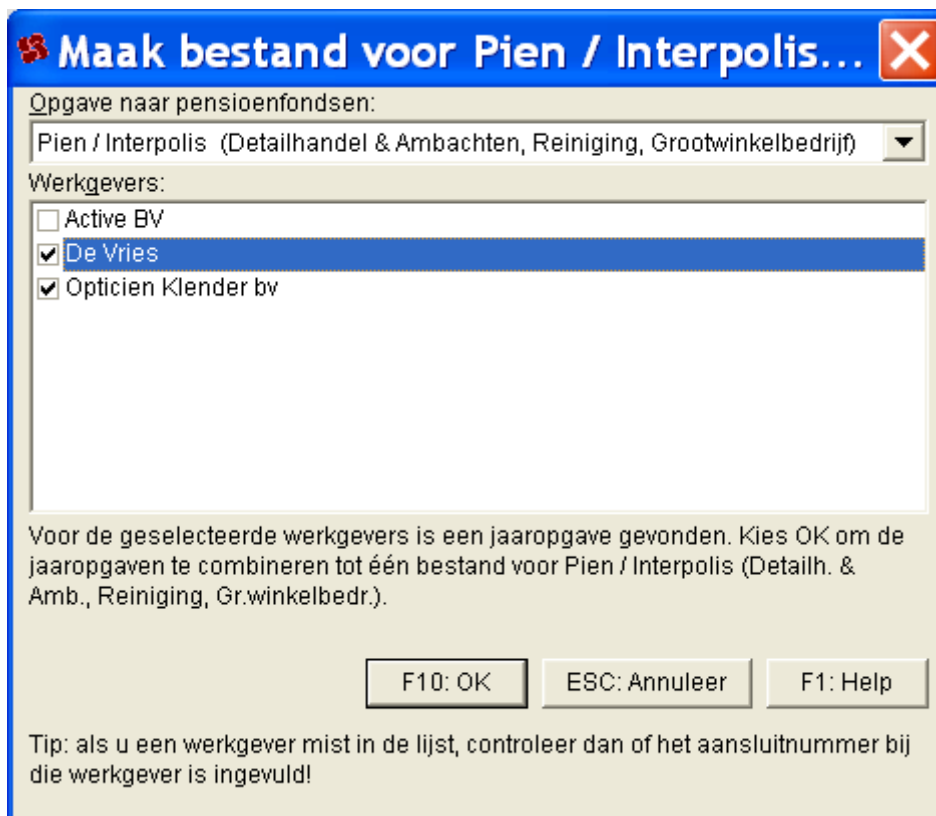
Internet: in de meeste gevallen www.pensioenaanlevering.nl, maar dat is afhankelijk van uw sector.

Aangifte voor meerdere werkgevers in één bestand (Pien / Interpolis en G.B.F.)

Als u een administratiekantoor hebt, zal het voorkomen dat u voor de pensioenverzekeraar Pien / Interpolis of G.B.F. aangifte wilt doen voor meerdere werkgevers in één bestand.

Let op: Voor de 'Bakkers' mag u niet meerdere werkgevers in één bestand plaatsen.

- 1) Volg voor de 1e werkgever de weg omschreven bij de betreffende verzekeraar.
 - 2) Bij de volgende werkgever(s) voor wie u de jaaraangifte doet, kunt u wederom die werkwijze volgen tót het opslaan van het jaaropgave-bestand.
 - 3) Let op, u kunt bij 'opslaan' van het jaaropgave-bestand twee wegen bewandelen.
 - a) U stopt vóór 'F10:OK', waarbij het lijkt alsof u het jaaropgave-bestand niet opslaat. Achter de schermen gebeurt dat echter wel.
 - b) U stopt niet. U geeft dus wél 'F10:OK', en slaat het jaaropgave-bestand daarna op. Tip: Sla het bestand Jogegeg dan per werkgever op in een eigen map. Anders overschrijft u steeds het vorige Jogegeg-bestand.
- Of u nu weg 'a' of 'b' volgt, Loon heeft het jaaropgave-bestand ook al 'onzichtbaar' voor u opgeslagen. U kunt het bestand vanaf stap 4) dus altijd oproepen.
- 4) Kies als u alle werkgevers voor de pensioenverzekeraar gedaan hebt vanuit het hoofdscherm van Loon voor 'Administratie' en dan voor de laatste optie 'Maak bestand met jaaropgave'.
 - 5) Kies bij het naar beneden wijzende pijltje het gewenste pensioenfonds. Het scherm ziet er zo uit:



Afbeelding: Het dialoogvenster Combineren jaaropgave (Pien / Interpolis)

- 6) De reeds door u afgehandelde werkgevers staan standaard aangevinkt. Na 'F10:OK' verschijnt een controle-overzicht:



Afbeelding: Het resultatenvenster Combineren jaaropgave (Pien / Interpolis)

- 7) Als het overzicht in orde is, geeft u 'F10:OK' en volgt het bekende scherm waarmee u de jaaropgave kunt opslaan.
- 8) Na 'OK' wordt het bestand ('Jogegeg' voor Pien / Interpolis) met de meerdere werkgevers weggeschreven op de plaats die u zelf aangeeft.
- 9) Dit bestand kunt u versturen naar de pensioenverzekeraar. Dat zal voor administratiekantoren inzake Pien / Interpolis meestal betekenen dat zij moeten uploaden via www.pensioenaanlevering.nl. Let erop dat u de aanwijzingen van de pensioenverzekeraar opvolgt.
- 10) Aanleveren vóór 1 februari 2010.
- 11) Klaar!
- 12) Tip: U kunt deze werkwijze ook volgen om voor uzelf een (digitale) kopie te maken van het jaaropgave-bestand met meerdere werkgevers.

Jaaropgave t.b.v. de werknemer

Ga naar 'Overzichten', 'Jaaropgaven', 't.b.v. de werknemer' en volg de logica. Op de jaaropgave zult u vanzelfsprekend de verplichte gegevens zien staan, en - indien gewenst - extra informatie:

Jaaropgave t.b.v. de werknemer

Titel van overzicht: Jaaropgave t.b.v. werknemer 2009 (23-12-2009)

Soort periode: Jaar Nr: 1

Eerste dag: 010109 Laatste dag: 311209

Voeg dienstverbanden samen in overzicht

Jaaropgave t.b.v. de werknemer

Papier

1 Blanco (Werknemersgegevens rechts)

2 Blanco (Werknemersgegevens links)

3 Voorbedrukt (Werknemersgegevens rechts)

4 Voorbedrukt (Werknemersgegevens links)

Toon totaal aan onbelaste reiskosten op jaaropgave

Toon totaal aan onbelaste vergoedingen op jaaropgave

Toon totaal aantal loondagen op jaaropgave

Toon totaal aantal loonuren op jaaropgave

Email jaaropgave naar werknemers

F10: OK ESC: Annuleer F1: Help

Afbeelding: Het dialoogvenster Jaaropgave voor de werknemer

De voorbedrukte jaaropgave ziet er zo uit (bovenste deel):

Jaaropgave		Jaar	
		2009	
Active BV Dam 2 1506 ED Zaandam		Bakker, N Zuiddijk 35-E 1507 HG Zaandam	
Deze jaaropgave goed bewaren, omdat zij maar éénmaal wordt verstrekt.			
Fiscaal loon	€	25.415,-	
Loonheffing	-	5.632,-	
Arbeidskorting	-	1.504,-	
Loon Zvw (Zorgverzekeringswet)	€	23.774,-	
Premie Zvw	-	1.640,-	
Met loonheffingskorting (code 1)			
Code premie volksverzekeringen		0 (Zonder herleidingsregel)	
Tabelkleur		Wit	
Loontype		Maandlonen	
Extra informatie:			
Totaal aan onbelaste vergoedingen	€	300,-	
Totaal aan onbelaste reiskosten	-	1.487,76	
Loondagen		261,00	

Afbeelding: Het resultatenvenster Voorbedrukte jaaropgave voor de werknemer

- U kunt de voorbedrukte jaaropgaven bestellen via www.mijnloon.nl, 'Stroken / Enveloppen'.
- Een pdf van de jaaropgave is ook mogelijk. Via het afdrukken van de jaaropgave en dan kiezen voor 'Naar PDF-bestand'.
- U kunt de pdf-jaaropgave ook e-mailen. Vink dan de laatste optie in het scherm aan.

Laatste jaar opgave werknemer?

Voor het jaar 2009 is de jaaropgave voor de werknemer dus nog verplicht. De verwachting is dat de verplichte jaaropgave voor de werknemer per 2010 vervalt want vanaf dat jaar wil de fiscus de IB-aangiften gaan 'voorinvullen'.

Nadat u de jaarbestanden hebt aangemaakt

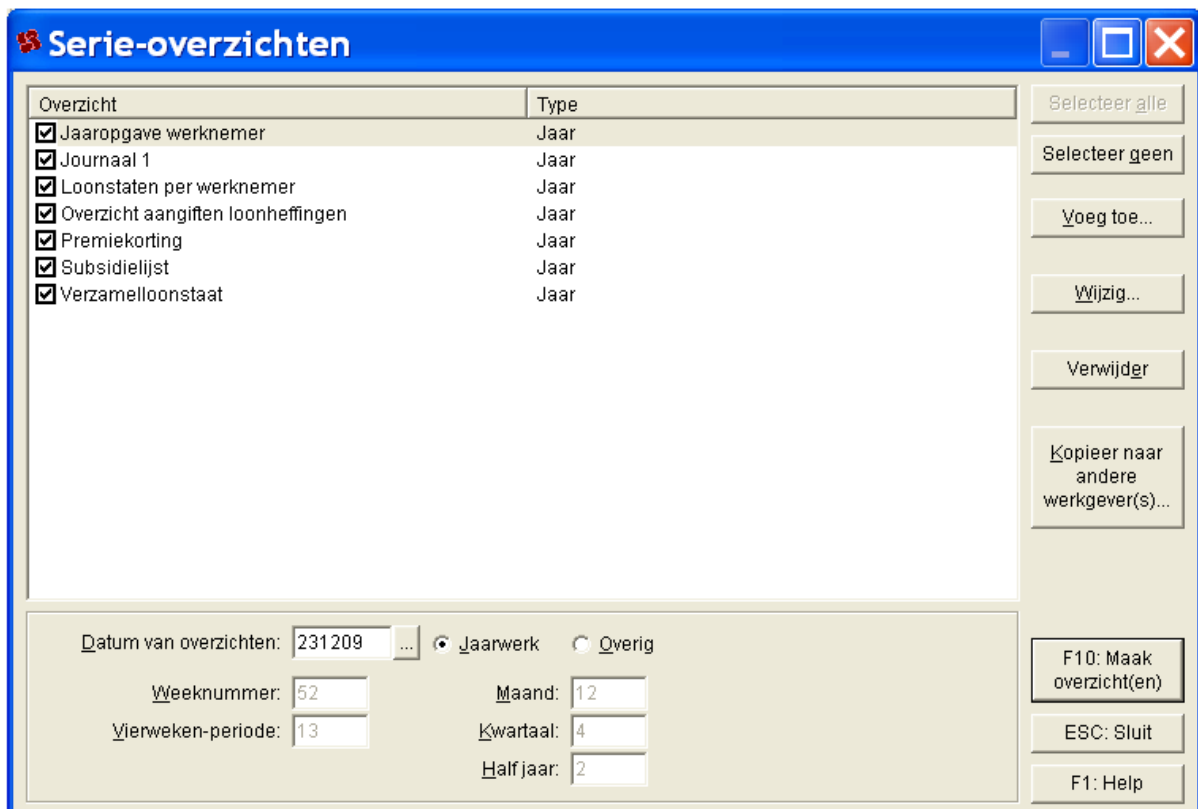
Als u de aangiften hebt gedaan, is het voor de boekhouder verstandig om - per werkgever - de volgende jaaroverzichten uit te printen, of op te slaan als digitaal bestand:

- Betaallijst lonen
- Cumulatieven
- Jaaropgave t.b.v. de werknemer (als u die niet al gedraaid hebt)
- Journaal 1
- Loonstaten per werknemer
- Loonstroken
- Subsidie lijst
- Verzamelloonstaat

• Deze overzichten draait u in één keer uit via:

- 1) 'Loon Vandaag'
- 2) 'Serie-overzichten'
- 3) Daar kiezen voor 'Jaarwerk'
- 4) Let op: 'Journaal 1', 'Loonstaten per werknemer', 'Subsidie lijst' en 'Verzamelloonstaat' staan standaard aangevinkt. Als u de overige jaaroverzichten eveneens wilt printen of opslaan, vink ook die dan aan.

Het scherm ziet er zo uit:



Afbeelding: Het dialoogvenster Serie-overzichten, jaarwerk

- Hiermee hebt u een compleet overzicht van alle belangrijke loondata voor het jaar 2009. Bij vragen of verloren data kunt altijd terugvallen op deze dossiers.

Werkt u met de nieuwste update?

En dan een laatste, maar belangrijke opmerking: er bestaat altijd een kans dat er op het laatste moment kleine wijzigingen zijn rond de jaaropgaven. Controleer daarom voordat u de jaaropgaven gaat doen voor alle zekerheid of u met de allernieuwste versie van 2009 werkt.

- Kies vanuit het hoofdscherm voor 'Help', en dan voor 'Controleer of er een update is'.
- Uiteraard meldt het Loon-pakket ook bij het opstarten reeds wanneer u met een oude update werkt.

