

Aanpassing uurloon in 2009?

Inhoud

Situatieschets	1
Reden aanpassing	2
Voorbeeld	2
Als ik Loon het uurloon niet laat aanpassen?	2
Als ik achteraf het uurloon wil laten aanpassen?	3

Situatieschets

- Bij werknemers met een maandloon (of kwartaal- of jaarloon) bij wie u het vaste standaardloon hebt ingevuld én het vaste uurloon zal Loon 2009 u bij de import uit 2008 vragen het uurloon aan te laten passen. Ons advies luidt daarbij: laat Loon het uurloon 2009 inderdaad aanpassen:



Het dialoogscherm 'Importeer administratie', 'Corrigeer uurlonen als nodig'

- Let op: Het aan (laten) passen van het uurloon betreft dus alleen werknemers met een maandloon, kwartaalloon of jaarloon bij wie u het vaste standaardloon hebt ingevuld én het vaste uurloon. Voor de overige werknemers speelt deze kwestie helemaal niet.

Reden aanpassing

- De reden van de aanpassing: het jaar 2009 telt 261 loondagen, terwijl 2008 262 loondagen telde. Er moest dus in 2008 eigenlijk een dag meer gewerkt worden voor hetzelfde loon. Dit leidt uiteraard tot een klein verschil in het standaard uurloon.

Voorbeeld

- Voltijd werknemer Jansen verdiende in 2008 per maand € 2.500,-. Hij werkte 8 uur per dag. In het jaar 2008 waren er 262 loondagen, dus 21,833 loondagen per maand. Zijn uurloon bedroeg in 2008 dan ook: $\text{€ } 2.500 \text{ } \div \text{ (8 x 21,833)} = \text{€ } 14,32$.
- In 2009 verandert er op zich niets aan de loongegevens van Jansen. Het jaar 2009 telt echter 261 loondagen, dus 21,75 loondagen per maand. Jansens uurloon wordt dan ook: $\text{€ } 2.500 \text{ } \div \text{ (8 x 21,75)} = \text{€ } 14,37$.

Als ik Loon het uurloon niet laat aanpassen?

- U kunt bij de import ook aangeven dat Loon het uurloon *niet* automatisch moet aanpassen. Dan blijft het uurloon in 2009 ongewijzigd, maar is er geen exacte aansluiting meer tussen het standaardloon en het uurloon (zie uitleg bij 'Voorbeeld').
- In sommige sectoren - zoals de 35 Zorg en Welzijn - is niet aanpassen' tóch de juiste keuze want in die sector gaat men ieder jaar uit van hetzelfde aantal loondagen.
- Bij de serieberekeningen zal Loon 2009 u er wel op (blijven) wijzen dat het uurloon niet is aangepast en er daardoor geen precieze aansluiting meer is tussen het standaardloon en het uurloon. U ziet bij de serieberekeningen namelijk een geel uitroeptekentje staan. Als u daarboven de muispijl laat zweven, verschijnt er een zogeheten toolbox met de melding 'Bedrag wijkt af van uren en uurloon'.

Daarachter ziet u het loonbedrag dat eigenlijk juist is bij het getoonde aantal uren en uurloon. In onderstaand voorbeeld: $78,3 \times \text{€ } 19,08 = \text{€ } 1.493,96$ (in plaats van € 1.500,-):

Werknemers:

Nummer	Naam
<input checked="" type="checkbox"/>	Bakker, N
<input checked="" type="checkbox"/>	Faber, A
<input checked="" type="checkbox"/>	Harl, B
<input checked="" type="checkbox"/>	Kuiper, H
<input checked="" type="checkbox"/>	Vries, K de

Selecteer alle
Selecteer geen
5 van 5 werknemers geselecteerd.
Verzuim/verlofregistratie...

1 Loongegevens | 2 Toeslagen/Inhoudingen

! Bedrag: 1500,00 Loongren: 78,3 Uurloon: 19,08
Loongdagen: 13,05

Bedrag wijkt af van uren x uurloon (€ 1.493,96)

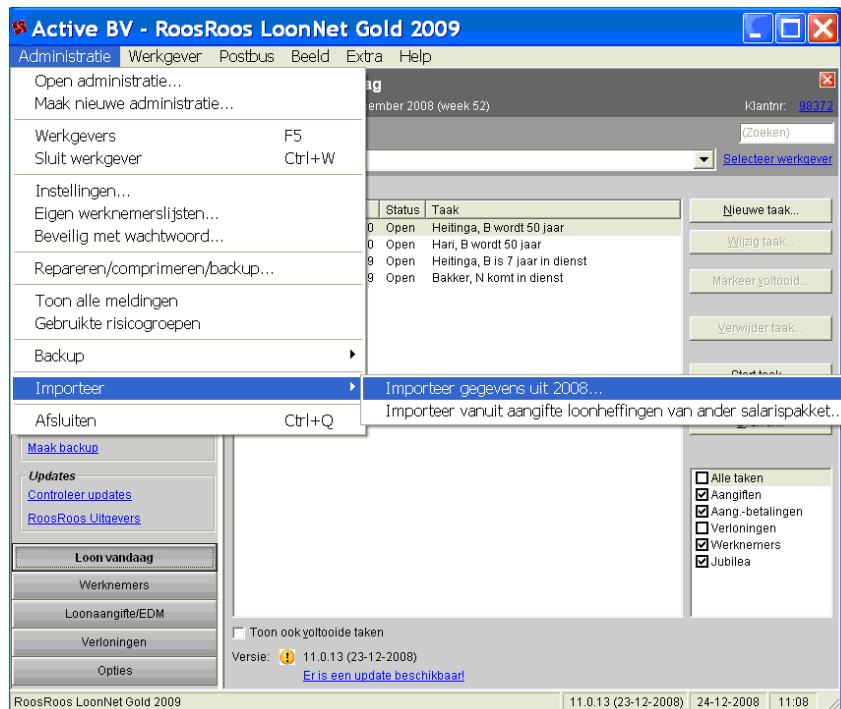
Nihil-loon
Voorschot:
Vrije tekst:

Overzicht gegevens... F10: Bereken serie ESC: Annuleer F1: Help

Het dialoogscherm 'Serieberekening', 'Bedrag wijkt af van uren en uurloon'

Als ik achteraf het uurloon wil laten aanpassen?

- Dat kan op twee manieren. De makkelijkste is de werkgever(s) opnieuw te importeren vanuit Loon 2008. Kies daartoe vanuit 'Loon Vandaag' voor 'Administratie' (linksbovenin), 'Importeer', 'Importeer gegevens uit 2008'. Markeer alleen de betreffende werkgever(s), en doorloop daarna wederom de import-wizard:



Het dialogoscherm 'Administratie', 'Importeer', 'Importeer (nogmaals) gegevens uit 2008'

- Uiteraard moet u bij deze 'importslog' aangeven dat Loon het uurloon voor het jaar 2009 nu wél moet aanpassen.
- De tweede methode om alsnog het uurloon aan te passen in Loon 2009, is zélf het correcte uurloon uit te rekenen, en dat alsnog in te vullen bij de werknemer(s) via tabblad 2, 'Loon', 'Standaard uurloon'. Zie 'Voorbeeld' in deze uitleg hoe u het standaard uurloon correct zelf berekent.

